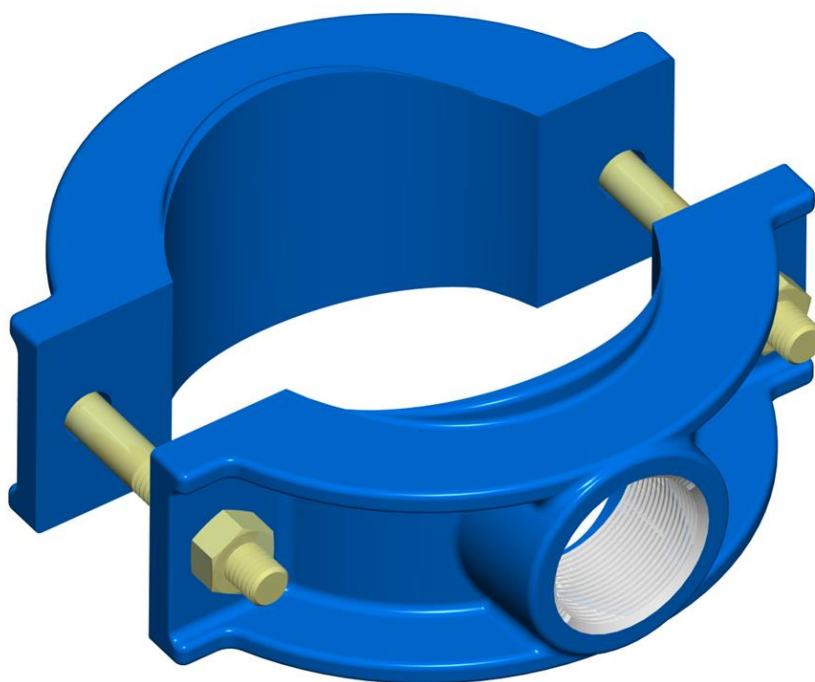




**Fucoli Somepal**  
FUNDIÇÃO DE FERRO, S.A.

DESDE  
SINCE 1946

# MANUAL DE OPERAÇÕES



## BRAÇADEIRA para Ferro Fundido Dúctil



**Sede:** Apartado 467 - Coselhas  
3001-906 Coimbra  
PORTUGAL  
Telef. +351239490100  
Fax. +351239490199

**Filial:** Apartado 4 - Rua de Aveiro, 50  
3050-903 Pampilhosa  
PORTUGAL  
Telef. +351231947000  
Fax. +351231949292

MO 36  
Edição 01  
Outubro 2015

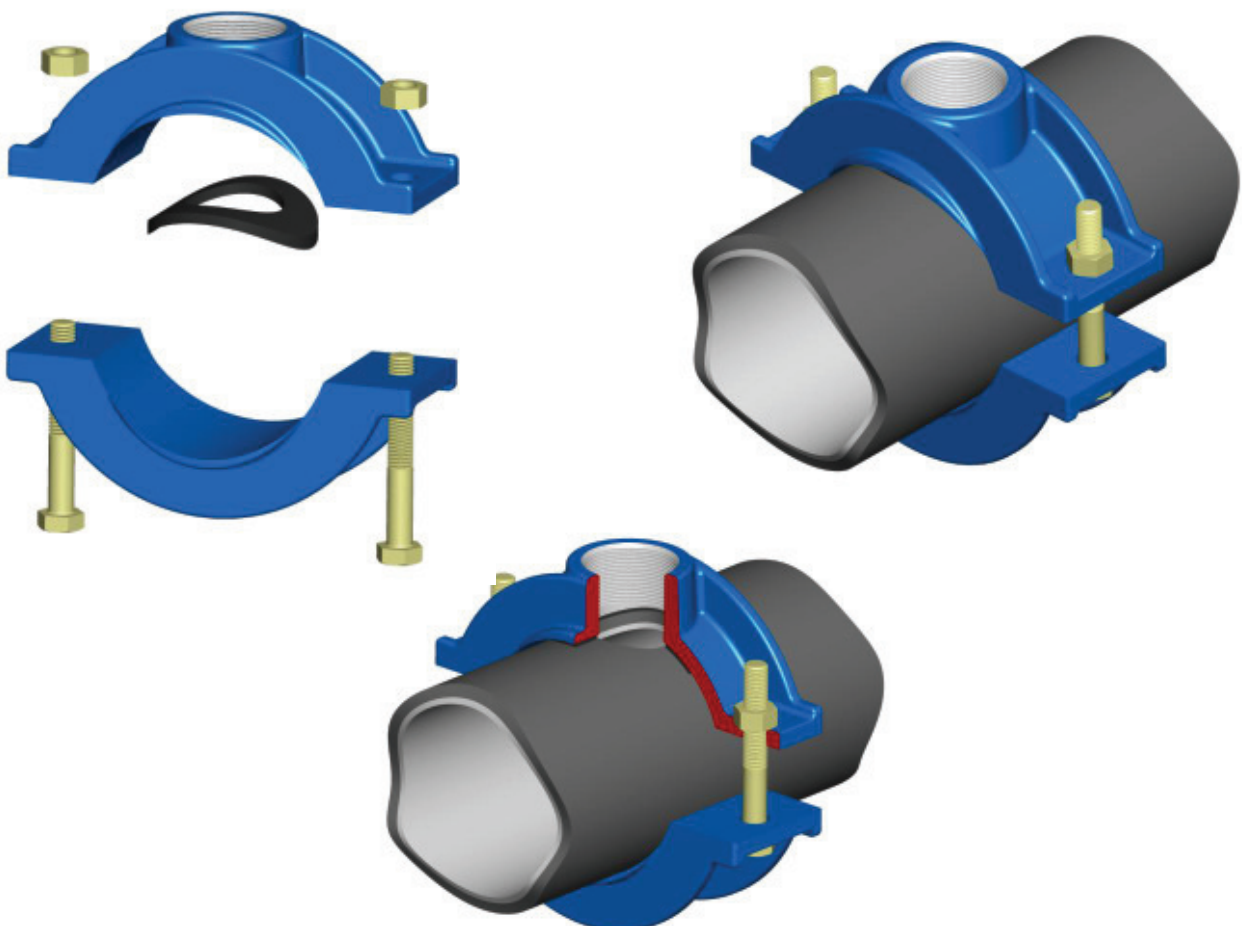
1. DESCRIÇÃO
2. MANUSEAMENTO
3. IDENTIFICAÇÃO DE POTENCIAIS RISCOS
4. MANUTENÇÃO

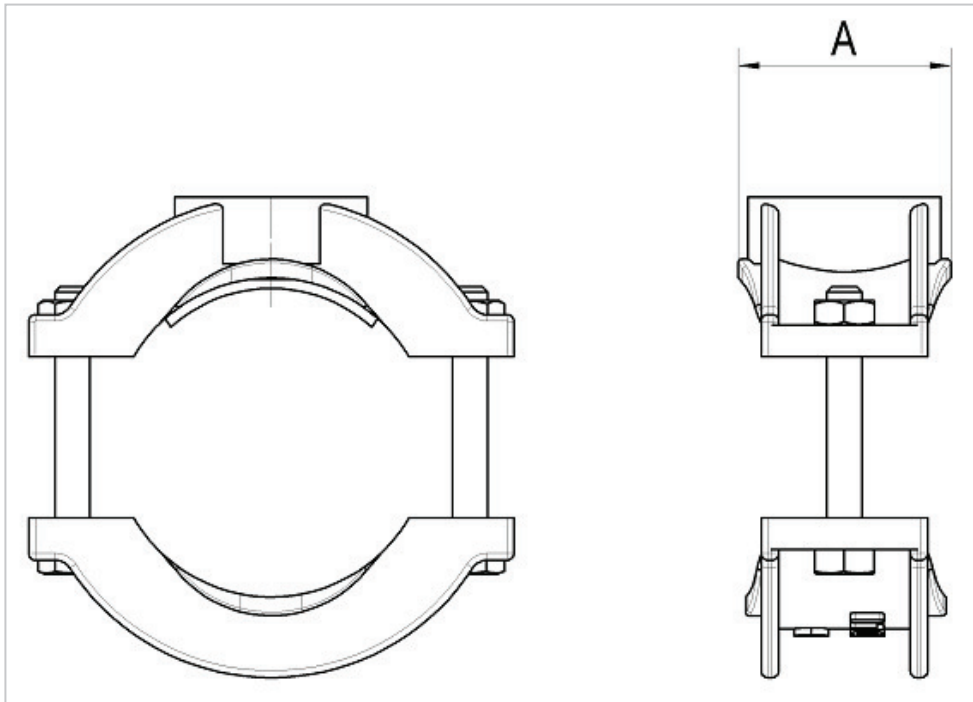
#### 1. DESCRIÇÃO

As braçadeiras para ferro fundido dúctil, modelo “FUCOLI-SOMEPAL”, destinam-se a executar novos ramais em boas condições de caudal e pressão. São produzidas em FERRO FUNDIDO DÚCTIL EN GJS 500 (corpo superior e corpo inferior), vedantes em elastómero EPDM ou NBR de acordo com a solicitação do cliente e parafusaria em aço passivado a amarelo.

Está associada a este manual, as braçadeiras da folha técnica 08.201 do Catálogo Técnico em vigor.

#### 2. MANUSEAMENTO





DN	Ø TUBO EXT. FFD	ROSCA BSP	A	DN	Ø TUBO EXT. FFD	ROSCA BSP	A	DN	Ø TUBO EXT. FFD	ROSCA BSP	A
60	77	G ½"	78	200	222	G ½"	110	450	480	G ½"	130
		G ¾"				G ¾"					
		G 1"				G 1"					
		G 1¼"				G 1¼"					
		G 1½"				G 1½"					
80	98	G ½"	78	250	274	G ½"	110	500	532	G ½"	130
		G ¾"				G ¾"					
		G 1"				G 1"					
		G 1¼"				G 1¼"					
		G 1½"				G 1½"					
100	118	G ½"	80	300	326	G ½"	120	600	635	G ½"	140
		G ¾"				G ¾"					
		G 1"				G 1"					
		G 1¼"				G 1¼"					
		G 1½"				G 1½"					
125	144	G ½"	94	350	378	G ½"	120	700	738	G ½"	150
		G ¾"				G ¾"					
		G 1"				G 1"					
		G 1¼"				G 1¼"					
		G 1½"				G 1½"					
150	170	G ½"	94	400	429	G ½"	125			G ½"	
		G ¾"				G ¾"					
		G 1"				G 1"					
		G 1¼"				G 1¼"					
		G 1½"				G 1½"					

3. IDENTIFICAÇÃO DE POTENCIAIS RISCOS

Ao longo do seu desenvolvimento não foram identificados potenciais riscos de utilização.

Na comercialização e assistência após-venda, não estão associados ou constatados riscos de montagem e funcionamento.

4. MANUTENÇÃO

As braçadeiras para fibrocimento não requerem ações de manutenção.